

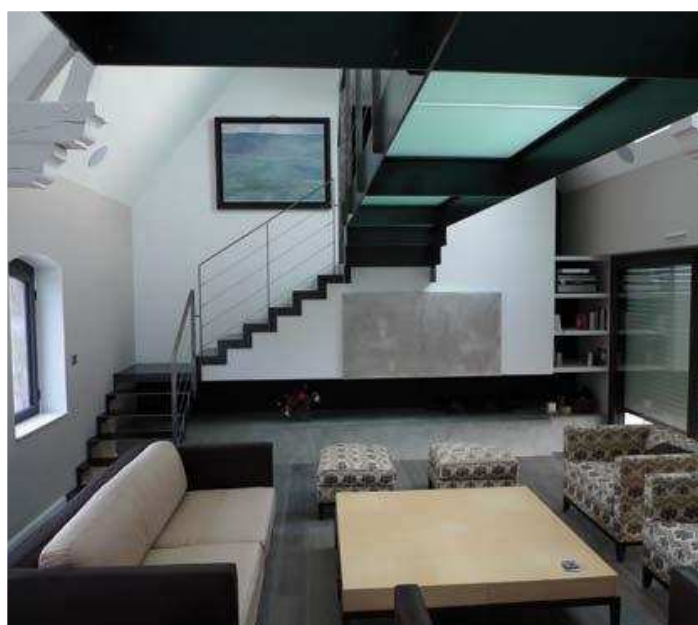
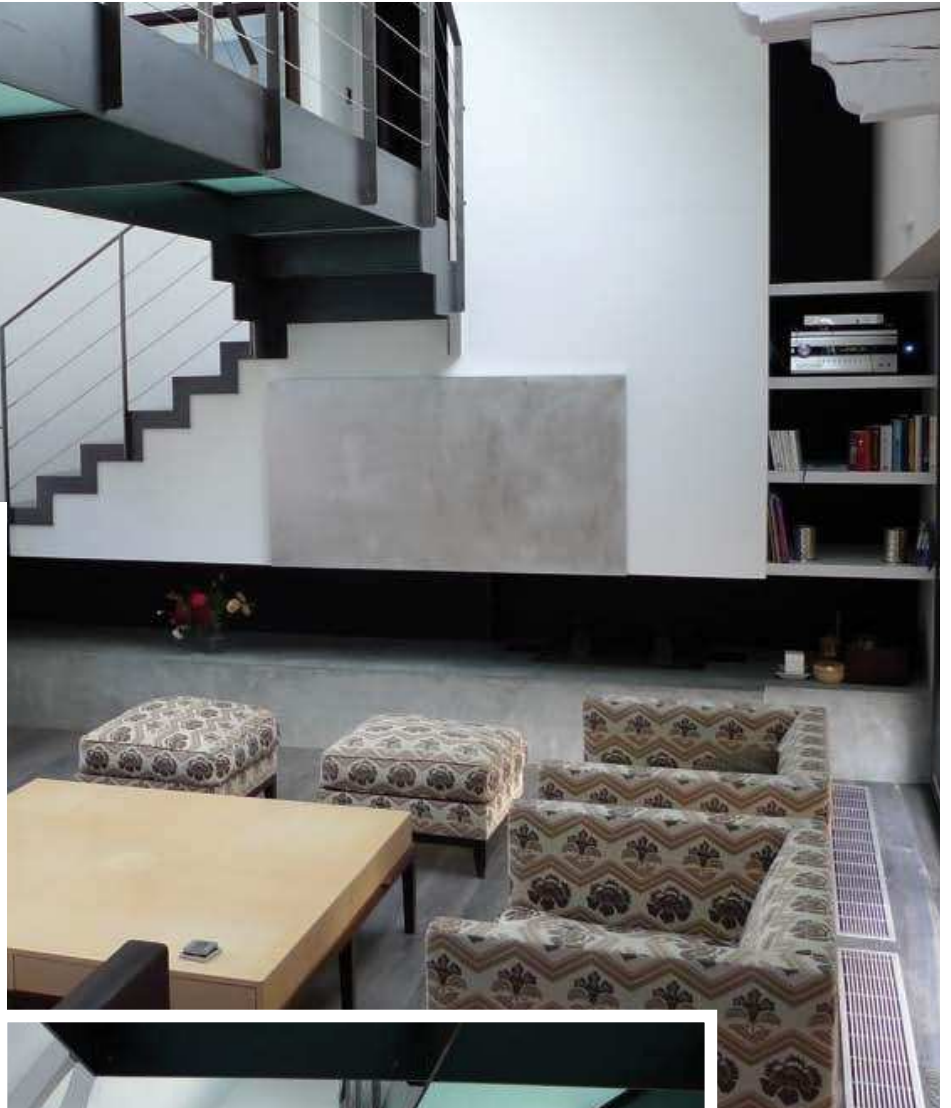
Intégration & Design

Dans cette magnifique maison d'architecte se cache une installation Home Cinéma totalement intégrée. En y regardant de plus près, un ampli audiovidéo Onkyo (TXSR608) a trouvé sa place sur l'étagère de la bibliothèque.

Deux enceintes inwall de la marque B&W sont également visibles dans les plafonds... pour le reste, l'intégration est invisible. C'est du côté du tableau gris sous l'escalier qu'il faut aller voir pour découvrir le gros de l'installation. D'un simple effleurement sur la dalle tactile qui pilote le système, le tableau va glisser vers la gauche et ce, de façon totalement silencieuse grâce à la mise en oeuvre d'une motorisation Future Automation.

Derrière le tableau se trouvent en effet, l'écran plat et l'enceinte centrale qui vient compléter le son avant du système. A l'arrière, les enceintes surround sont elles aussi intégrées au plafond.

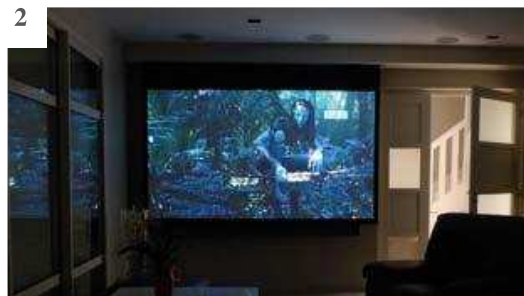
Un caisson de basse est également intégré sous la cheminée, élément indispensable à un son profond de type cinéma. **Installateur : HI-CONCEPT - Mayenne (53)**



1



2



3



4



6



5



Mariage de l'esthétique et de l'audiovisuel

Très bel exemple d'intégration d'un système home Cinéma faisant appel à un écran plat et à un système de vidéoprojection sur écran géant. Les propriétaires ne souhaitent pas avoir un simple téléviseur au mur ni voir un cadre d'écran de projection au plafond. L'intégrateur a donc créé de toute pièce une fausse poutre dans laquelle a été intégré l'écran de projection motorisé. Le vidéoprojecteur a été intégré dans un ascenseur qui lui permet de disparaître dans le plafond lorsqu'il n'est pas utilisé. Les enceintes encastrées sonnent dans le faux plafond. Toute l'électronique a été regroupée dans une baie technique pour une discrétion totale. Le téléviseur Sharp a été intégré dans un panneau qui accueille également un caisson de basse (sur la droite du téléviseur). Le panneau rétro éclairé est du plus bel effet et le téléviseur dans son panneau devient objet de décoration.

La pièce de loisir quant-à elle abrite une piscine d'intérieur dont l'éclairage via deux lignes de leds est pilotée par les dalles tactiles programmées spécifiquement pour les hôtes de ces lieux. Ils peuvent à loisir modifier la couleur et l'intensité de l'éclairage. L'ambiance sonore est ici assurée par des enceintes étanches signées B&W. Toute la maison est équipée d'une solution multiroom qui permet de diffuser le programme musical de son choix dans toutes les pièces de sa maison (chambres, salle à manger, salon, pièce de loisir). *Installateur : HI-CONCEPT - Mayenne (53)*

- 1/ Le home cinéma écran plat téléviseur sharp
- 2/ L'écran de projection motorisé intégré dans une fausse poutre
- 3/ La pièce de loisir
- 4/ La piscine d'intégrateur éclairé par deux lignes de leds
- 5/ Le téléviseur est équipé d'un panneau rétro éclairé
- 6/ la baie technique abrite toute l'électronique